



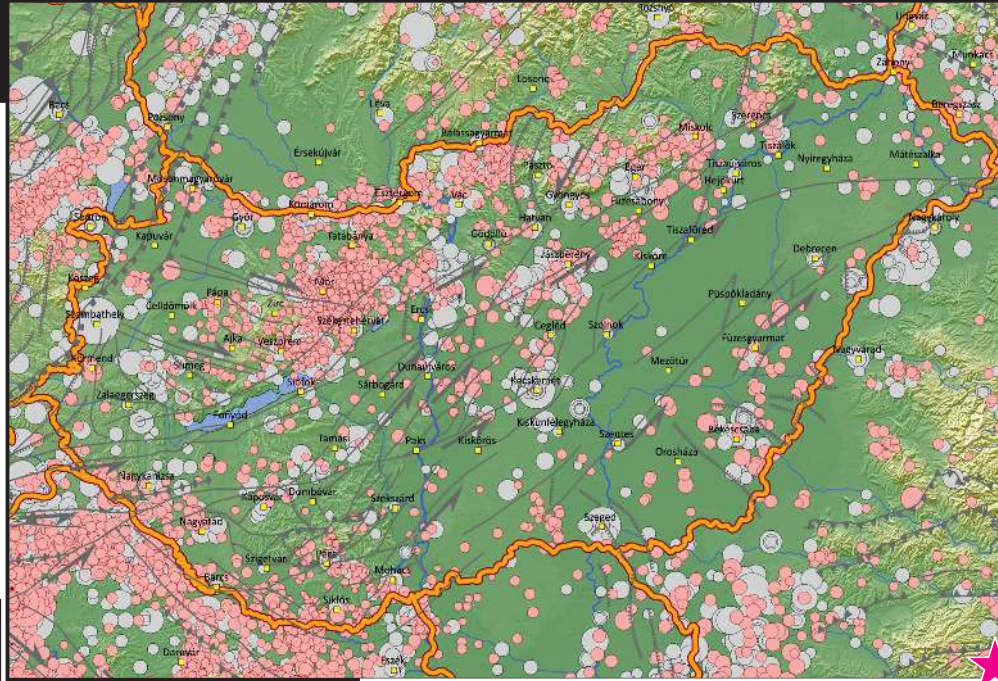
## földrengés hírlevél

2023.február 14.  
Zsilvásárhely (Románia)

2023. február 14-én délután, magyar idő szerint 14:16-kor erős földrengés keletkezett a romániai Targu Jiu (Zsilvásárhely) közelében (Budapesttől 406 km-re). A rengés mérete 5,6 volt a Richter-skálán.

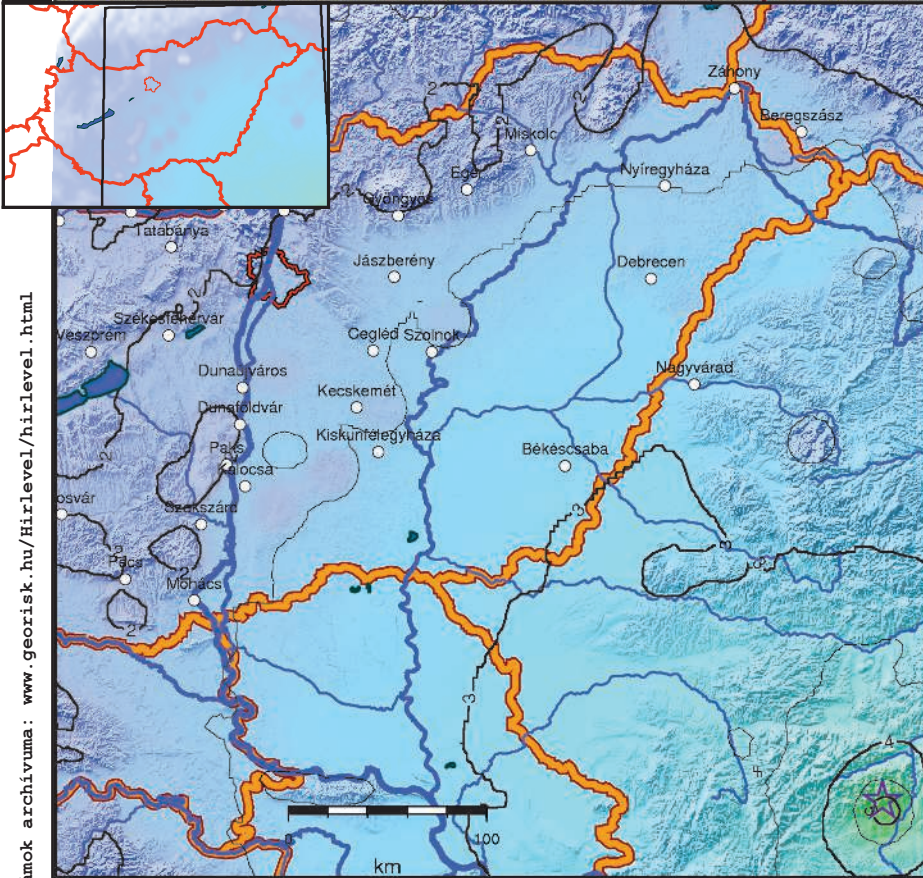
A talajmozgást a lakosság nagy területen érezte magyar területen is. Magasabb lakóházak felső emeletein még Budapesten is érezték néhányan a rengést.

Magyarország területén ennek a földrengésnek következtében bekövetkező épületkárok előfordulása nem valószínű.



## MŰSZERES INTENZITÁS

figyelembe véve az egyes állomásokon mért talajmozgás amplitúdókat, a távolság szerinti csillapodást és a lokális geológiai hatást (Vs30)



● HISTORIKUS RENGÉS 456-1994 (4071 rengés) ● MŰSZERES RENGÉS 1995-től (>4000 rengés) — Neotektonikai aktív szerkezetek

## MAGYARORSZÁG SZEIZMOTEKTONIKÁJA

## FÉSZKEPARAMÉTEREK:

(Forrás: GeoRisk DC - HUN-Reng # grdc2023ddkk)

Dátum: 2023/02/14

Kipattanási idő: 13:16:52.2 UTC ± 0,4 s

Szélesség: 45,17 N ± 2 km

Hosszúság: 23,18 E ± 2 km

Mélység: 6 km ± 3 km

Magnitúdó: 5,65 M

## Maximális epicentrális intenzitás: V-VI

I ≥ 3 becsült terület: - km<sup>2</sup>

I ≥ 4 becsült terület: - km<sup>2</sup>

I ≥ 5 becsült terület: - km<sup>2</sup>

## SZEIZMICITÁS:

Magyarország területén évente átlagosan 100-120 kisebb (mint 2.5 magnitúdójú) földrengést regisztrálunk érzékeny szeizmológiai hálózat segítségével. Ezek nagy részét a lakosság nem érzékeli. A rengések megfigyelt gyakorisága alapján az ország területén évente négy-öt olyan földrengés keletkezik, mely az epicentrum környékén már jól érezhető, de károkat még nem okoz (2.5-3.0 magnitúdójú). Jelentősebb károkat okozó rengés csak 15-20 évenként, míg erős, nagy károkat okozó, 5.5-6.0 magnitúdójú földrengés 40-50 éves intervallumban pattan ki.

TOVÁBBI INFORMÁCIÓ: [www.foldrenges.hu](http://www.foldrenges.hu)

ÉRZETHETŐSÉG	nem érezhető	gyenge	enyhe	mérsékelt	erős	nagyon erős	súlyos	nagyon súlyos	különösen súlyos
POTENCIÁLIS KÁR	nincs	nincs	nincs	nagyon csekély	csekély	mérsékelt	mérsékelt nagy	nagy	nagyon nagy
GYORSULÁS (m/s <sup>2</sup> )	< 0.017	0.017-0.14	0.14-0.39	0.39-0.92	0.92-1.8	1.8-3.4	3.4-6.5	6.5-12.4	>12.4
SEBESSÉG (m/s)	< 0.001	0.001-0.011	0.011-0.034	0.034-0.081	0.081-0.16	0.16-0.31	0.31-0.60	0.60-1.16	>1.16
INTENZITÁS (SZÁMÍTOTT)	I	II-III	IV	V	VI	VII	VIII	IX	X+